



**OFFICIAL** MotoGP™ CLASS TYRE



# MICHELIN

## CATÁLOGO DE PRODUCTO

MARZO 2021



## ICONOGRAFÍA

### SIGNIFICADO DE LOS ICONOS PRESENTES EN ESTA GUÍA

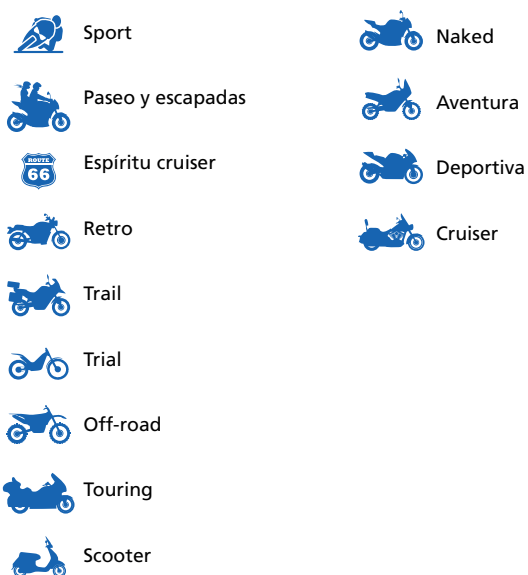
#### TIPO DE CARRETERA



#### CONDICIONES METEOROLÓGICAS



#### TIPO DE CONDUCCIÓN



## ALMACENAMIENTO

#### **HUMEDAD:**

Almacenar las llantas en un local fresco, seco y con una aireación natural, para evitar la condensación. Si están en el exterior, cubrir las con una lona opaca e impermeable.

#### **LUZ:**

Proteger las llantas de los rayos UV (sol y luz artificial).

#### **TEMPERATURA:**

Debe ser inferior a 35°C. Evitar cualquier contacto con tuberías y radiadores.

#### **MATERIALES ELÉCTRICOS, DISOLVENTES, HIDROCARBUROS, COMBUSTIBLES, PRODUCTOS QUÍMICOS:**

No almacenar nunca las llantas en un local donde estén presentes estos materiales.

#### **ROTACIÓN DE LOS STOCKS:**

Organizarlas para que las llantas almacenadas en primer lugar sean también las primeras en ser utilizadas.

#### **STOCK A CORTO PLAZO (<4 SEMANAS):**

Apilar las llantas tumbadas sobre palets. La altura de las pilas no debe superar 1,20 m. Después de 4 semanas, recomendamos volver a hacer las pilas invirtiendo el orden de las llantas. Cuando estén montadas en llantas, almacenar las llantas infladas, en posición vertical o tumbada una a una en estanterías.

#### **STOCK A LARGO PLAZO:**

Almacenar las llantas verticalmente en estanterías situadas a por lo menos 10 cm del suelo. Con el fin de evitar que se deformen, hacerles rotar al menos una vez al mes.

**LA HUMEDAD, LA TEMPERATURA, LA LUZ Y CIERTOS AGENTES QUÍMICOS O ELÉCTRICOS SON FACTORES CONOCIDOS DE ENVEJECIMIENTO; POR LO TANTO, ES INDISPENSABLE ALMACENAR CORRECTAMENTE LOS PRODUCTOS.**





## ANTIGÜEDAD / PRESTACIONES DE LA LLANTA

**EL ENVEJECIMIENTO EXCESIVO DE UNA LLANTA PUEDE AFECTAR A SUS PRESTACIONES, Y POR ENDE A SU CAPACIDAD DE CUMPLIR CON LA FUNCIÓN PARA LA QUE SE HA CONCEBIDO.**

**MICHELIN GARANTIZA LA INTEGRIDAD DE LA CALIDAD DE LAS LLANTAS ENTREGADAS A SUS CLIENTES.**

No se puede establecer una correlación entre la antigüedad de una llanta y su envejecimiento, ya que este último depende exclusivamente de las condiciones en que ha sido almacenada y utilizada. Por ejemplo, una llanta nueva, que ha estado o que se ha guardado al lado de un transformador, puede presentar, en sólo algunos días, daños en los flancos (grietas) irreversibles que alterarán sus prestaciones y su resistencia a la presión.

Toda llanta producida por Michelin, está sometida a condiciones de almacenamiento estrictas, que garantizan la preservación de su calidad durante todo el tiempo de almacenaje antes de ser entregada.



## CONSEJOS SOBRE LA DURACIÓN DE LA LLANTA

**LAS LLANTAS ESTÁN FORMADAS POR MATERIALES Y COMPONENTES A BASE DE GOMA, CUYAS PROPIEDADES SON ESENCIALES PARA SU BUEN FUNCIONAMIENTO.**

Estas propiedades evolucionan con el tiempo y dependen de numerosos factores a los cuales la llanta está sometida durante su periodo de utilización: clima, condiciones de almacenamiento, condiciones de utilización (carga, velocidad, presión,...).

### RECUERDA NUESTRAS RECOMENDACIONES:

Los factores de envejecimiento son tan variables que es imposible prever con precisión la duración de una llanta.

#### Recomendar:

- Hacer controlar periódicamente las llantas de Moto / Scooter por un profesional cualificado, como complemento de los controles regulares que el propio usuario realice.
- Después de 5 años de utilización, inspeccionar anualmente las llantas.
- Después de 10 años de la fecha de fabricación, a título preventivo, sustituir la llanta por una nueva, incluso si presenta un aspecto aparentemente satisfactorio y no ha alcanzado el límite legal de desgaste. Esta precaución se debe aplicar también a las cámaras y accesorios de goma (fondo de llanta...), con la excepción de los accesorios para los cuales existe otra indicación del fabricante, como es el caso del MICHELIN Bib Mousse.

# MICHELIN

## Pilot Street 2

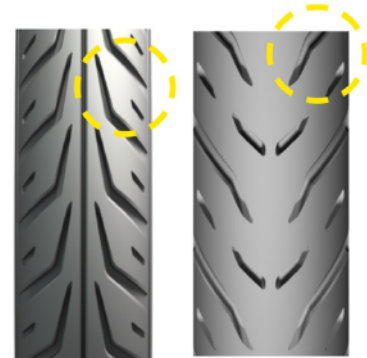


**¡DISFRUTA TU DÍA A DÍA!**  
Seguridad en asfalto seco y mojado.



### LLANTAS TRASERAS Y DELANTERAS

- Pequeños surcos centrales para mejorar el flujo de agua, manteniendo un agarre seco y la durabilidad.
- Surcos laterales progresivos para un mejor rendimiento en suelos mojados.



COD. SAP	Medida	Referencia Completa	GRABADO	Categoría	TT/TL	Carga/Veloc	F/R	OEM	CONSTRUCCIÓN	APLICATIVO
21007524	100/80-17	PILOT STREET 2	Pistera	Calle	TL	52S	F/R	N/A	CONVENCIONAL	Delantera: Yamaha FZ-16 2.0 FAZER, FZ-250; Bajaj PULSAR NS 200/RS; Suzuki GIXXER 150/ FI; AKT CR5; Honda CB 160/ DELUXE; Hero THRILLER 200.
21007525	90/80-17	PILOT STREET 2	Pistera	Calle	TL	46S	F/R	N/A	CONVENCIONAL	Delantera: Bajaj DISCOVER 110, PULSAR 180 /GT/R; TVS APACHE 160/200; AKT RTX 150; SUZUKI GSX-S 150; Yamaha R 15 V2
21007528	110/80-17	PILOT STREET 2 LEV	Pistera	Calle	TL	57S	F/R	N/A	CONVENCIONAL	Delantera: KEEWAY CS 110 Trasera: TVS APACHE 160; HONDA XR150L, XRE 190; AKT RTX 150, CR4, TT R 125/200; Bajaj PULSAR NS 160; Suzuki DR 150; Yamaha XTZ 150; Victory MRX 125/150, NITRO 125
21007536	250-17	PILOT STREET REINF	Pistera	Calle	TT	43P	F	N/A	CONVENCIONAL	Delantera: AKT FLEX 125, SPECIAL 110; SUZUKI BEST 125, AX4; Victory ONE, ADVANCE 110, FLOW; SIGMA SG 110-3; TVS ROCKZ 125; YAMAHA V-80S
21007530	140/70-17	PILOT STREET 2	Pistera	Calle	TL	66S	R	N/A	CONVENCIONAL	Trasera: HONDA CB 160/ DELUXE, CB 190R; KAWASAKI NINJA 300, Z300; Yamaha FZ-16, 2.0 FAZER, FZ-250; SUZUKI GIXXER 150/ FI
21007526	80/90-17	PILOT STREET 2	Pistera	Calle	TL	50S	F/R	N/A	CONVENCIONAL	Delantera: Bajaj BOXER CT 100/ TITANIUM/ CARGO, DISCOVER 125 ST/ Sport, PLATINO 100 SPORT/ 110, PULSAR 125NS; TVS 100 SPORT; SUZUKI HAYATE 115 EVOLUTION; AKT CR4; VICTORY NITRO 125 Trasera: SUZUKI AX4

# MICHELIN SIRAC



*LA LLANTA DE CARRETERA Y PISTA  
PARA TU TRAIL DE CILINDRADA  
MEDIA*

- Una llanta polivalente.
- Una estructura diagonal y un compuesto de goma que ofrece un buen compromiso entre agarre en seco y mojado, todo con una buena duración.

## AGARRE Y DURACIÓN

- La estructura diagonal (capas cruzadas) y la mezcla de compuestos proporcionan el equilibrio perfecto entre el agarre en mojado y en seco, y una vida útil prolongada.



COD. SAP	Medida	Referencia Completa	GRABADO	Categoría	TT/TL	Carga/Veloc	F/R	OEM	CONSTRUCCIÓN	APLICATIVO
21007534	100/90-18	SIRAC STREET LEV	MULTIPROPÓSITO	MULTIPROPÓSITO	TT	56P	R	N/A	CONVENCIONAL	Trasera: HERO THRILLER 150-200/ PRO, IGNITOR 125; Suzuki DRX 200 Delantera: HERO ECO DELUXE, THRILLER 150, SPLENDOR ISMART; AKT NKD; SUZUKI GN125, GSX125; Yamaha YBR 125 /SS.
21007535	275-18	SIRAC STREET	MULTIPROPÓSITO	MULTIPROPÓSITO	TT	42P	F	N/A	CONVENCIONAL	HERO ECO DELUXE, SPLENDOR ISMART; SUZUKI GN125, AX 100; Yamaha RX115
21007533	90/90-21	SIRAC LEV	MULTIPROPÓSITO	MULTIPROPÓSITO	TT	54T	F	N/A	CONVENCIONAL	Delantera: HONDA XRE 300/ ABS, TORNADO 250, CRF450RX; Yamaha WR450R; Royal Enfield Himalayan 411



# MICHELIN

## CITY4 *GRIP<sup>2</sup>*



### SEGURIDAD ÓPTIMA EN SUELO MOJADO

- Seguridad óptima en mojado con las laminillas «MICHELIN Progressive Sipe Technology».
- Amplia cobertura dimensional para adaptarse a la mayoría de los scooters de 125 cc y cilindradas superiores, incluidos los scooters de gama alta.

### AGARRE

- Los compuestos a base de sílice proporcionan un alto nivel de agarre en superficies mojadas o resbaladizas, incluidas las líneas blancas.

**¡ELIGE LA MÁXIMA SEGURIDAD, SEAN CUALES SEAN LAS CONDICIONES CLIMATOLÓGICAS!**

COD. SAP	Medida	Referencia Completa	GRABADO	Categoría	TT/TL	Carga/Veloc	F/R	OEM	CONSTRUCCIÓN	APLICATIVO
21007521	130/70-12	CITY GRIP 2 REINF	Pistera	Scooter	TL	62S	F/R	N/A	CONVENCIONAL	Trasera: Yamaha BWS 2/ X/ FI, YW125; KYMCO AGILITY/ ROCKET/ FLY, AKT DYNAMIC 125/ PRO; SYM CROX 125
21007539	130/70-13	CITY GRIP 2 REINF	Pistera	Scooter	TL	63S	R	N/A	CONVENCIONAL	Trasera: Yamaha NMAX 150; Victory SZ 125. BLACK
21007520	120/70-12	CITY GRIP 2 REINF	Pistera	Scooter	TL	58S	F/R	N/A	CONVENCIONAL	Delantera: Yamaha BWS 2/ X/ FI, YW125; KYMCO AGILITY/ ROCKET/ FLY, AKT DYNAMIC 125/ PRO; SYM CROX 125; VICTORY SWITCH 150



**MICHELIN**

